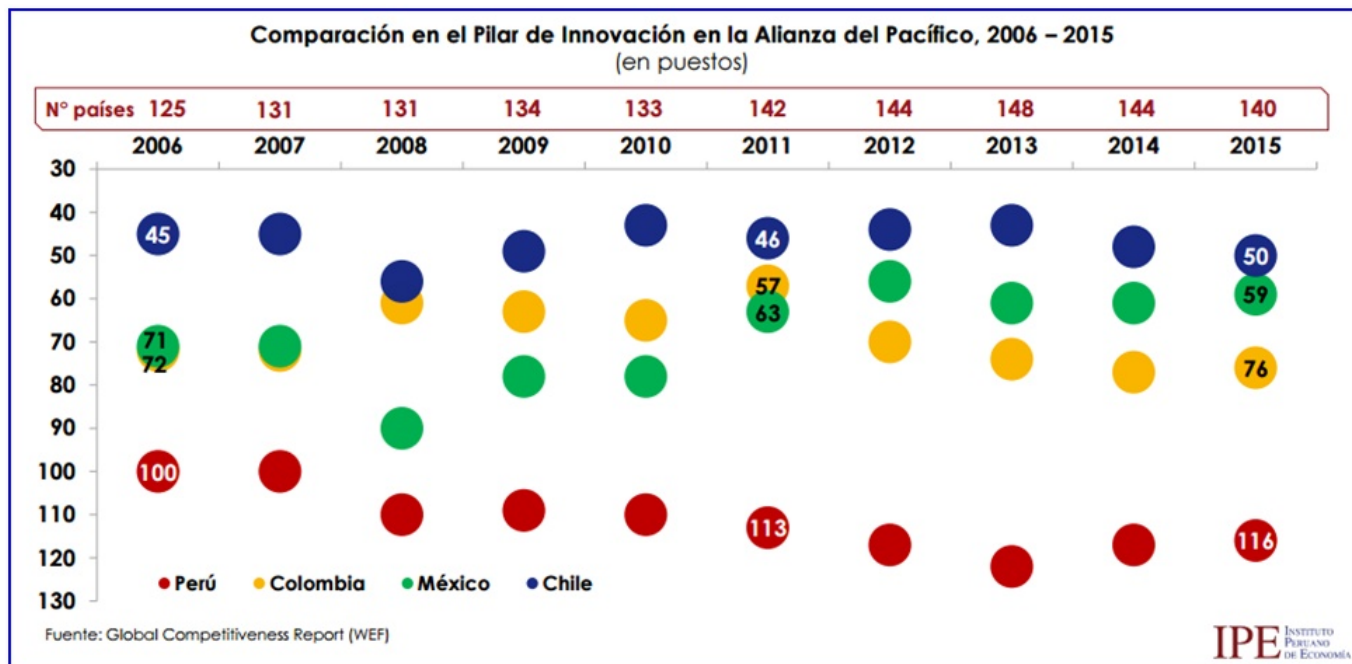


Nuestros innovadores peruanos enfrentan las de Caín

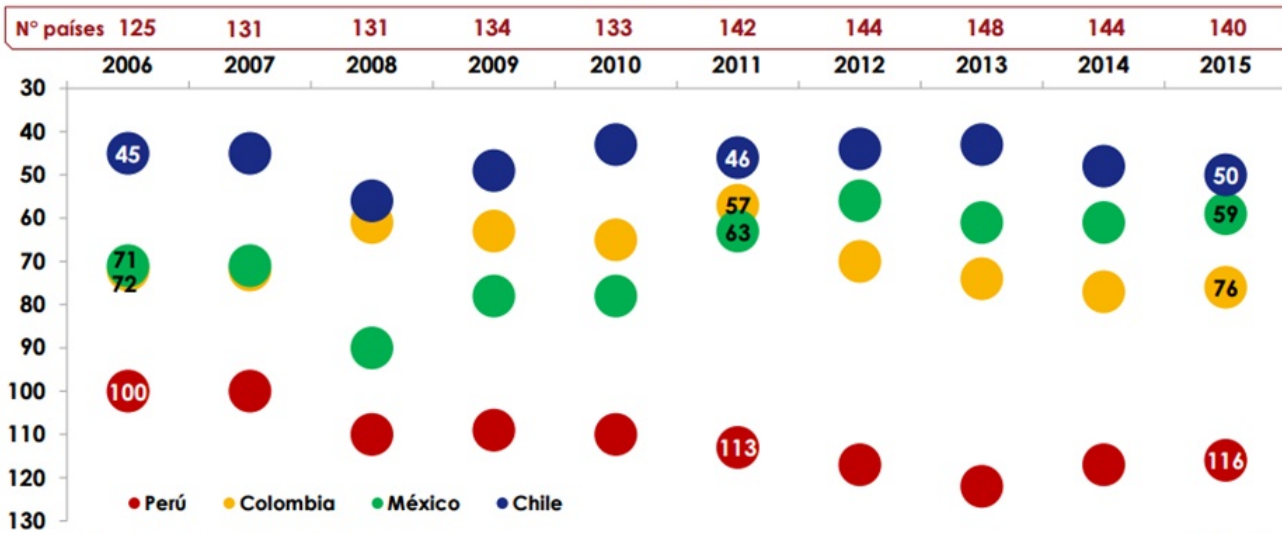
12 de Abril de 2016



Los peruanos somos innovadores innatos, como se evidencia por nuestra adaptabilidad y espíritu positivo y de emprendimiento. Como afirma el nuevo [informe de Innovación del IPE](#), “la inversión en innovación es crucial para continuar en la senda del desarrollo”. Este informe continúa con la iniciativa del IPE por añadir propuestas de políticas públicas para la árida campaña electoral.

Sin embargo, en los últimos 9 años, el Perú ha retrocedido 16 puestos en el Pilar de Innovación según el Global Competitiveness Report del Foro Económico Mundial (WEF por sus siglas en inglés). Nos mantenemos muy debajo de otros países en la región, como Colombia, México y Chile (ver gráfico inferior).

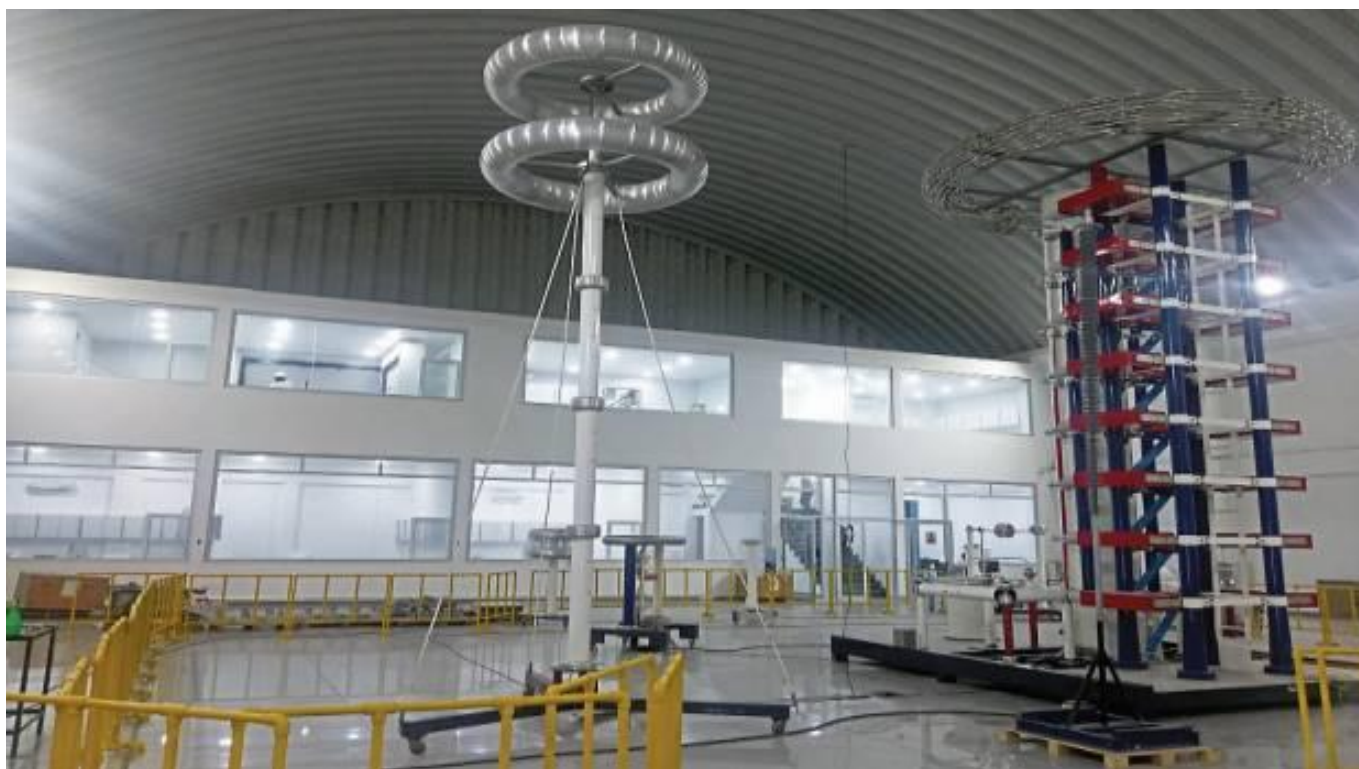
Comparación en el Pilar de Innovación en la Alianza del Pacífico, 2006 – 2015
(en puestos)



Fuente: Global Competitiveness Report (WEF)

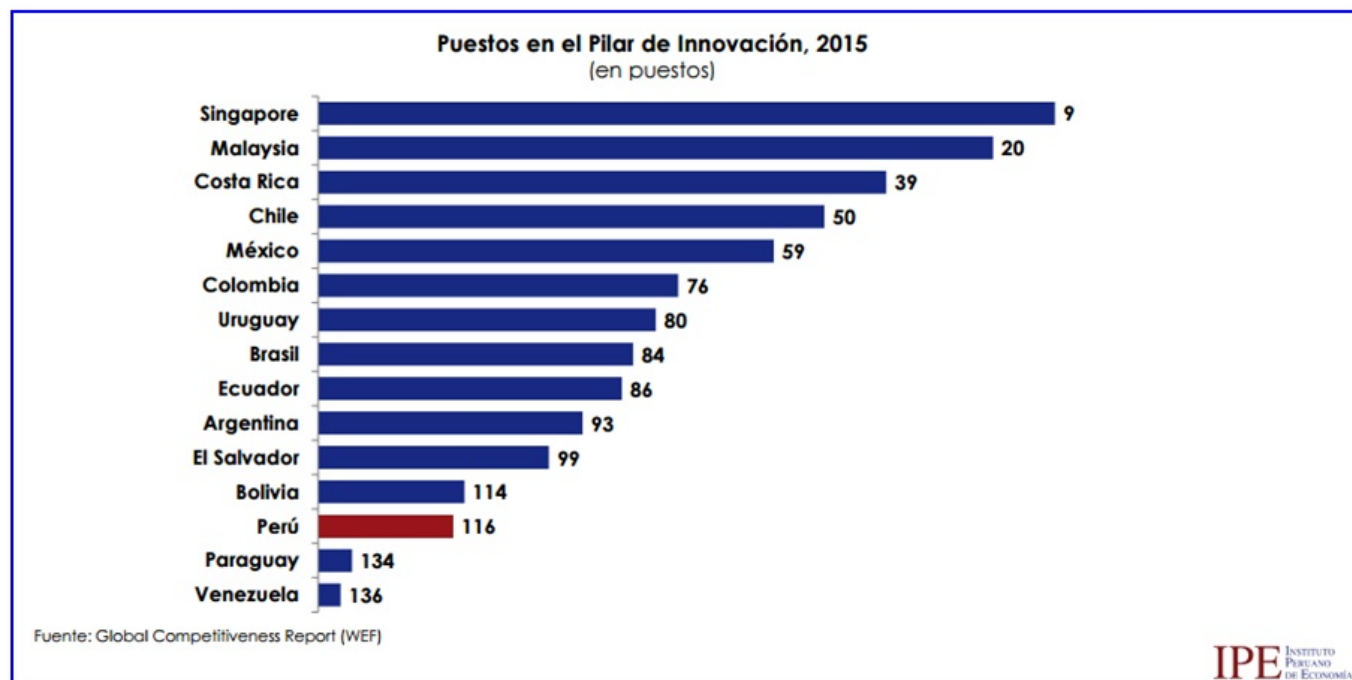
IPE INSTITUTO PERUANO DE ECONOMÍA

A pesar del excepcional crecimiento económico de Perú hasta hace pocos años, la innovación no ha aumentado como debería. Los factores que lo obstaculizan incluyen los bajos incentivos en investigación e innovación y el bajo gasto público en ciencia y tecnología (R&D) e investigación y desarrollo (I+D) en comparación con otros países con niveles similares de desarrollo. El presupuesto total de R&D ejecutado por CONCYTEC en 2013 fue de US\$ el 17.4 millones y en 2012 fue de sólo US\$ 5 millones. Este nivel de inversión es extremadamente bajo en comparación con sus pares de la región: el presupuesto de Colombia para la investigación (COLCIENCIAS) ascendió a US\$210 millones en 2012, mientras que Chile gastó US\$ 546 millones para R&D (CONICYT) en 2013.



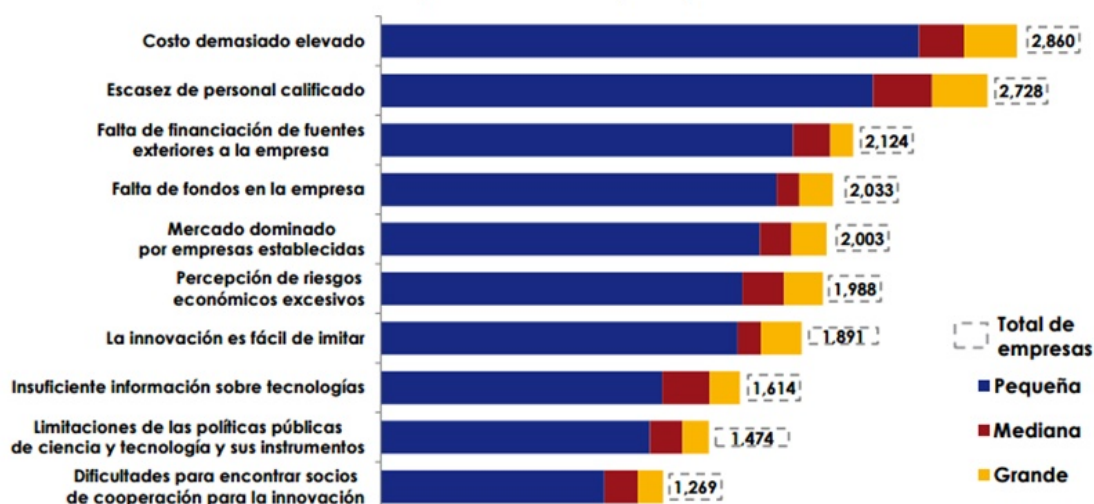
Invierten más de S/5 mlls. en el primer CITE de Energía de Perú
Fuente: El Comercio

Sin embargo, no deja de ser cierto, que el sector privado nacional sigue innovando en sus procesos productivos y adaptando nuevas tecnologías. Este aspecto de la innovación no se recoge en las estadísticas oficiales. Por ejemplo, la empresa Silicon Technology del clúster de ATEM en Los Olivos, desarrolló un simulador del rayo atmosférico para probar la resistencia de aisladores de alta tensión y transformadores que se producen en dicho clúster. Este desarrollo acaba de ser reconocido por el establishment peruano y hace pocos días se ha anunciado la certificación de Silicon Technology como CITE de Energía.



Uno de los principales factores causantes de la baja innovación en el Perú son las barreras que el mismo gobierno le impone a las empresas, reduciendo su productividad y yendo en contra del crecimiento. Las barreras de entrada y los altos costos de operación y expansión reducen el crecimiento de las pequeñas y medianas empresas. Según un informe del Banco Mundial, [Perú, siguiendo la senda del éxito](#), "una gran cantidad de empresas informaron que el exceso de licencias y permisos eran una importante limitación a la complejidad general de los procedimientos reglamentarios, llegando a un puntaje de 20.4 % en el Perú, comparado al promedio de la OCDE de 5 %. Esto les reduce a las empresas su capacidad para crecer, ampliar e innovar. Casi el 30 % de estas empresas identificó licencias comerciales y permisos como una limitación importante." Esto se puede observar en el cuadro más abajo.

Principales obstáculos en el desarrollo de actividades de innovación según tamaño de empresa, 2009-2011
(en número de empresas)



Fuente: ENIIM 2012

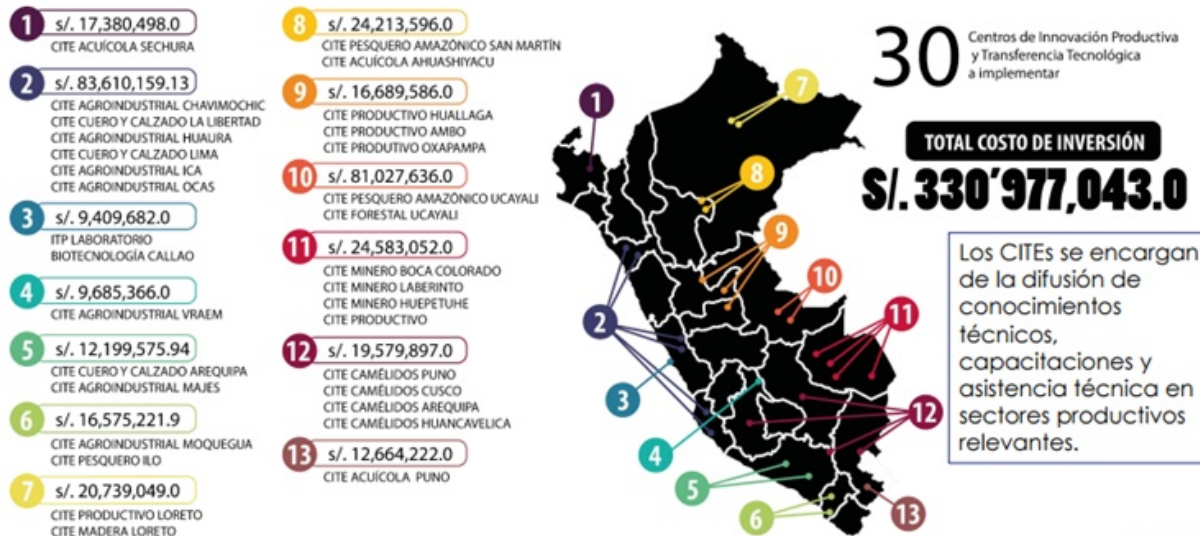
IPE INSTITUTO PERUANO DE ECONOMÍA

Como afirma el IPE: “En lo que respecta a los obstáculos para innovar, la mayoría de empresas considera que es muy caro y que hay ausencia de personal calificado. Por ello, una de las propuestas del IPE es la creación de un Fondo Soberano de Riqueza (FSR), el cual permitiría un mayor acceso al financiamiento sostenible y barato para actividades de innovación.”

Es indispensable destrabar la inversión y recuperar el crecimiento del país para mejorar el desempeño de Perú en temas estructurales, sofisticación empresarial e innovación. Por otra parte, una burocracia gubernamental ineficiente y la corrupción han sido constantemente clasificadas como restricciones principales para las empresas. (Ver en **Lampadía**: [Destrabemos la construcción de nuestro futuro](#))

Según el IPE, en los últimos años el gobierno ha empezado a aumentar significativamente la inversión en investigación e innovación para fomentar la transformación productiva de la economía (mayor valor añadido y mayor diversificación industrial) y mejorar la colaboración entre los investigadores, las universidades y el sector privado. El objetivo es generar nuevas ventajas competitivas basadas en la innovación y con ello garantizar nuevas fuentes de crecimiento en el largo plazo.

Mapa de Implementación de CITEs, 2016



Fuente: Instituto Tecnológico de la Producción (ITP)

IPE INSTITUTO PERUANO DE ECONOMÍA

Sin embargo, una de las claves para la innovación es invertir en la investigación y la educación superior. Así que, antes de este país puede llegar a ser un líder en innovación, debe comenzar por las principales reformas en el campo de la educación.

El IPE concluye que uno de los problemas más importantes que enfrenta la innovación en el Perú es la falta de recursos. Por ejemplo, dice el informe, "todos los fondos administrados por Innóvate Perú representan solo la quinta parte de lo que tendríamos que invertir para alcanzar los niveles de inversión en I+D de México."

Por lo tanto, sus recomendaciones incluyen la creación de una institución autónoma para que esté a cargo de la innovación, mucho mejor financiada. Además se insiste en el uso del Fondo Soberano de Riqueza para formar asociaciones entre universidades nacionales e internacionales y mejorar las infraestructuras y el equipamiento de laboratorios e implementar un programa de repatriación de científicos peruanos.

Tenemos que tomarle más importancia a la innovación de nuestro país ya que ésta se traduce en mayor competitividad para seguir encaminados en una senda de desarrollo. **Lampadía**