
POBREZA MONETARIA PERU 2016

JAVIER HERRERA

IRD

herrera@dial.prd.fr

Lima, 10 de mayo 2017

Descomponiendo la evolución de la pobreza

1. Pobreza y vulnerabilidad
2. ¿Qué factores han contribuido a las mejoras observadas en gastos e ingresos: un ejercicio de descomposición

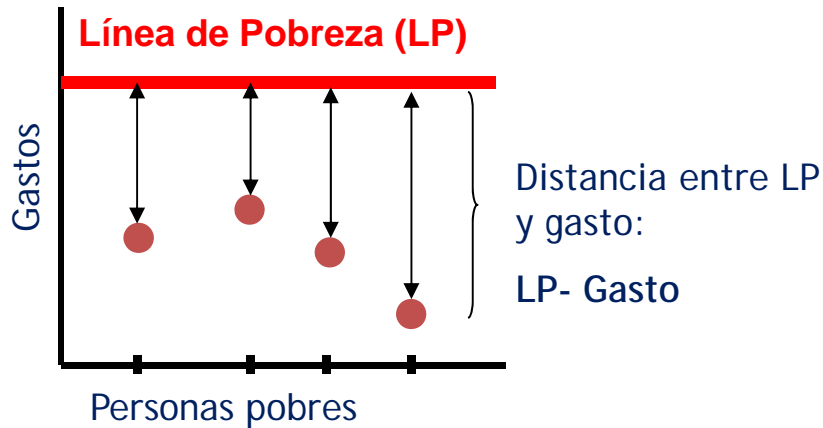
1.- ¿ Es cada vez más difícil reducir la pobreza? : Una mirada a las brechas de pobreza

Se sostiene que cada vez es más difícil de reducir la pobreza en la medida que, dada la fuerte reducción observada en el pasado, van quedando en situación de pobreza monetaria los más pobres de entre los pobres (el llamado “núcleo duro” de la pobreza). El crecimiento (sobretudo cuando éste es débil) no resulta suficiente para que hogares muy por debajo de la línea de pobreza puedan salir de la condición de pobreza. De ser cierto, ello implicaría que:

- 1) La brecha de pobreza, es decir el monto de gasto que en promedio les falta a los hogares pobres para poder comprar la canasta básica sería cada vez mayor.
- 2) La elasticidad crecimiento de la reducción de la pobreza estaría disminuyendo al mismo tiempo que se reduce el ritmo de crecimiento de los gastos de los hogares.

Sin embargo, los resultados de pobreza no permiten de sostener tales afirmaciones

LAS BRECHAS DE POBREZA

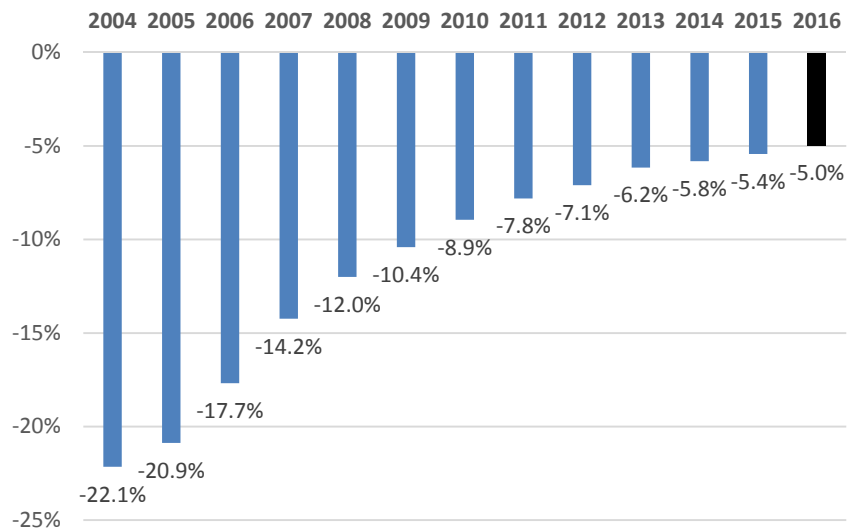


Las brechas de pobreza de los hogares en situación de pobreza se han reducido significativamente. Los hogares aún en situación de pobreza están cada vez más cerca de la línea de pobreza y es probablemente gracias a ello que con un débil crecimiento es todavía posible obtener reducciones de pobreza.

Brecha promedio de pobreza (FGT1) respecto al total de población

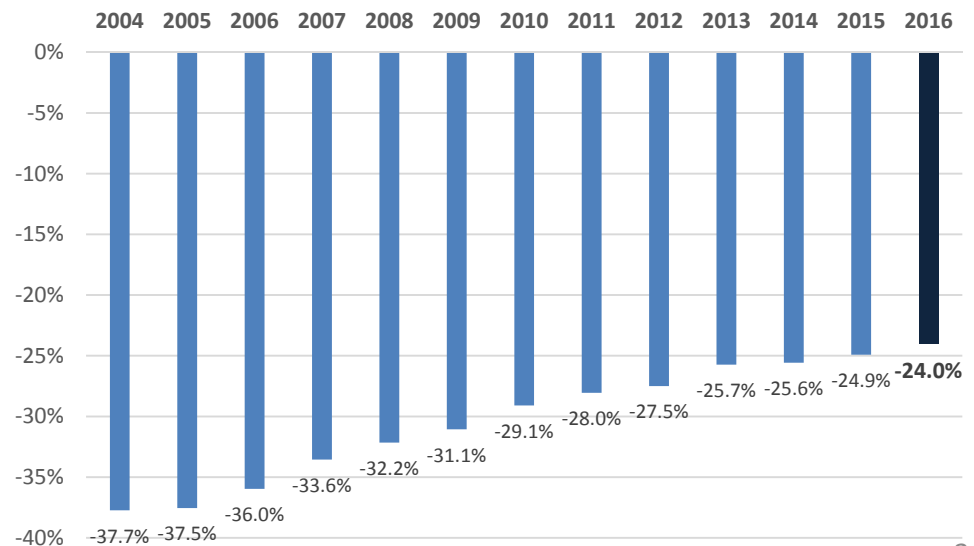
$FGT1 = FGT0 * \text{Brecha promedio de los pobres}$

$$Brecha = \frac{1}{Población} \sum_{ind=1}^{nro_pobres} \left(\frac{LP - Gasto_{ind}}{LP} \right)$$



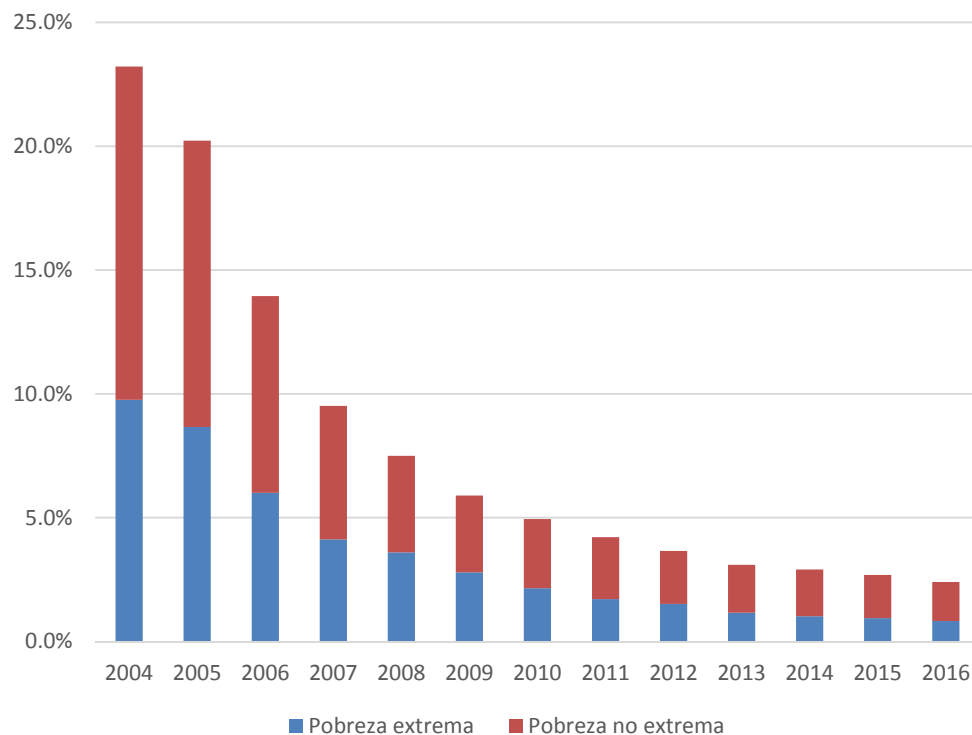
Brecha promedio de pobreza respecto al total de pobres

$$Brecha = \frac{1}{Pobres} \sum_{ind=1}^{nro_pobres} \left(\frac{LP - Gasto_{ind}}{LP} \right)$$



1.- ¿ Es cada vez más difícil reducir la pobreza?

Brechas de pobreza respecto al gasto total de los hogares no pobres (%)

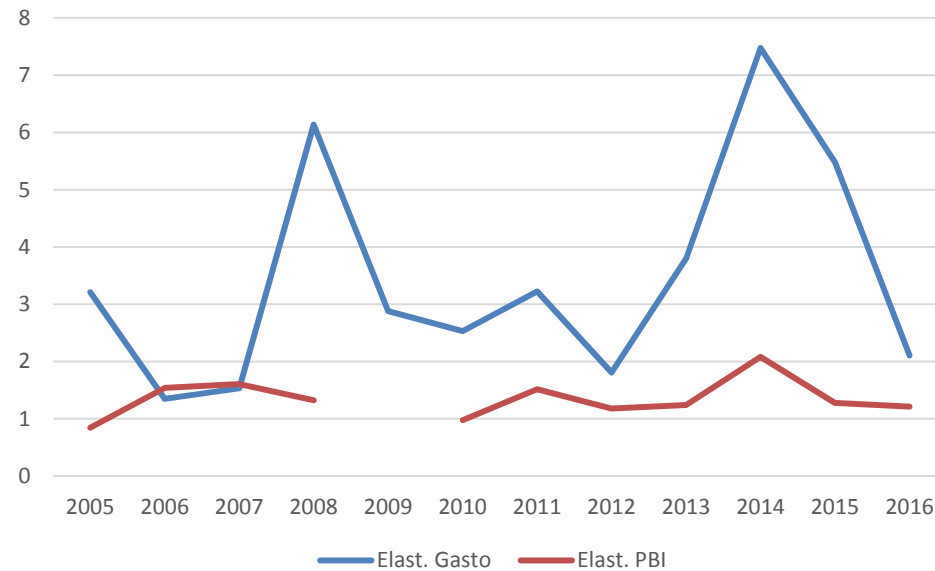


	Pobreza extrema	Pobreza no extrema	Total pobres
2004	9.8%	13.5%	23.2%
2005	8.7%	11.6%	20.2%
2006	6.0%	7.9%	13.9%
2007	4.1%	5.4%	9.5%
2008	3.6%	3.9%	7.5%
2009	2.8%	3.1%	5.9%
2010	2.2%	2.8%	4.9%
2011	1.7%	2.5%	4.2%
2012	1.5%	2.1%	3.7%
2013	1.2%	1.9%	3.1%
2014	1.0%	1.9%	2.9%
2015	0.9%	1.7%	2.7%
2016	0.8%	1.6%	2.4%

Fuente: Nuestras estimaciones en base a la ENAHO 2004-2016

1.- ¿ Es cada vez más difícil reducir la pobreza?

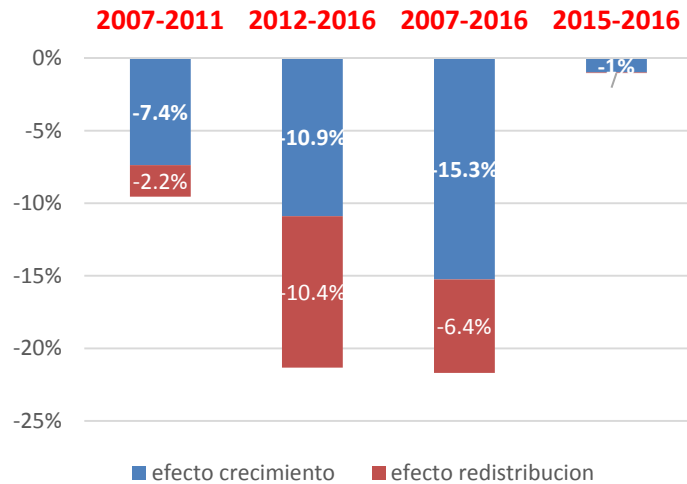
La elasticidad crecimiento de la reducción de la pobreza (variación porcentual de pobreza/variación porcentual del PBI y del gasto)



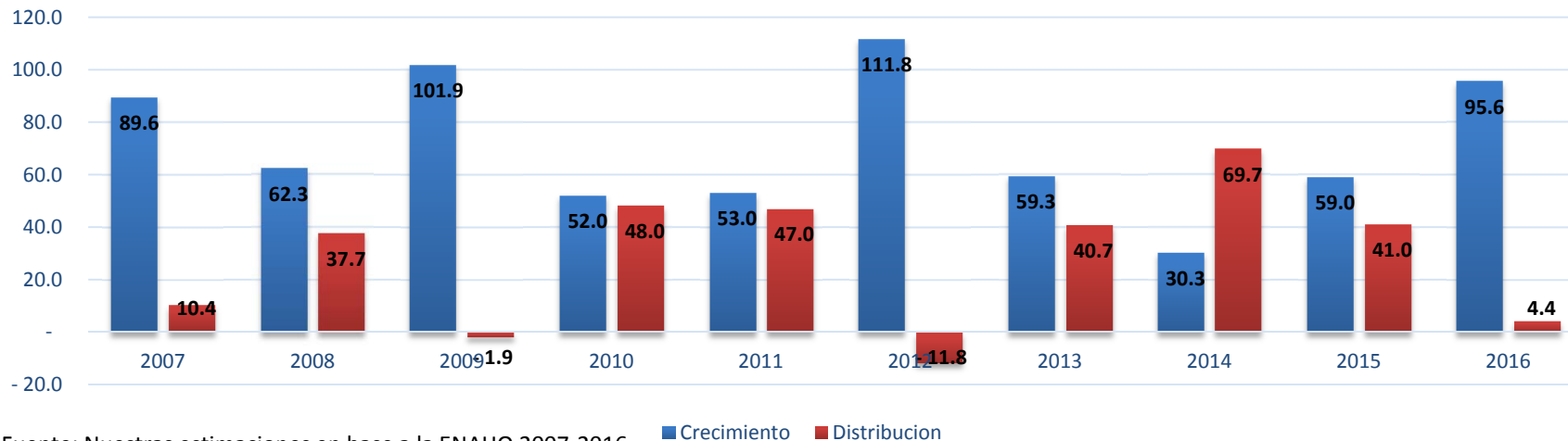
Fuente: Nuestras estimaciones en base a la ENAHO 2004-2016

1.- ¿ Es cada vez más difícil reducir la pobreza?

Descomposición de las variaciones de pobreza en efecto crecimiento y efecto distribución



Descomposición de las variaciones de pobreza en efecto crecimiento y efecto distribución (Porcentaje)



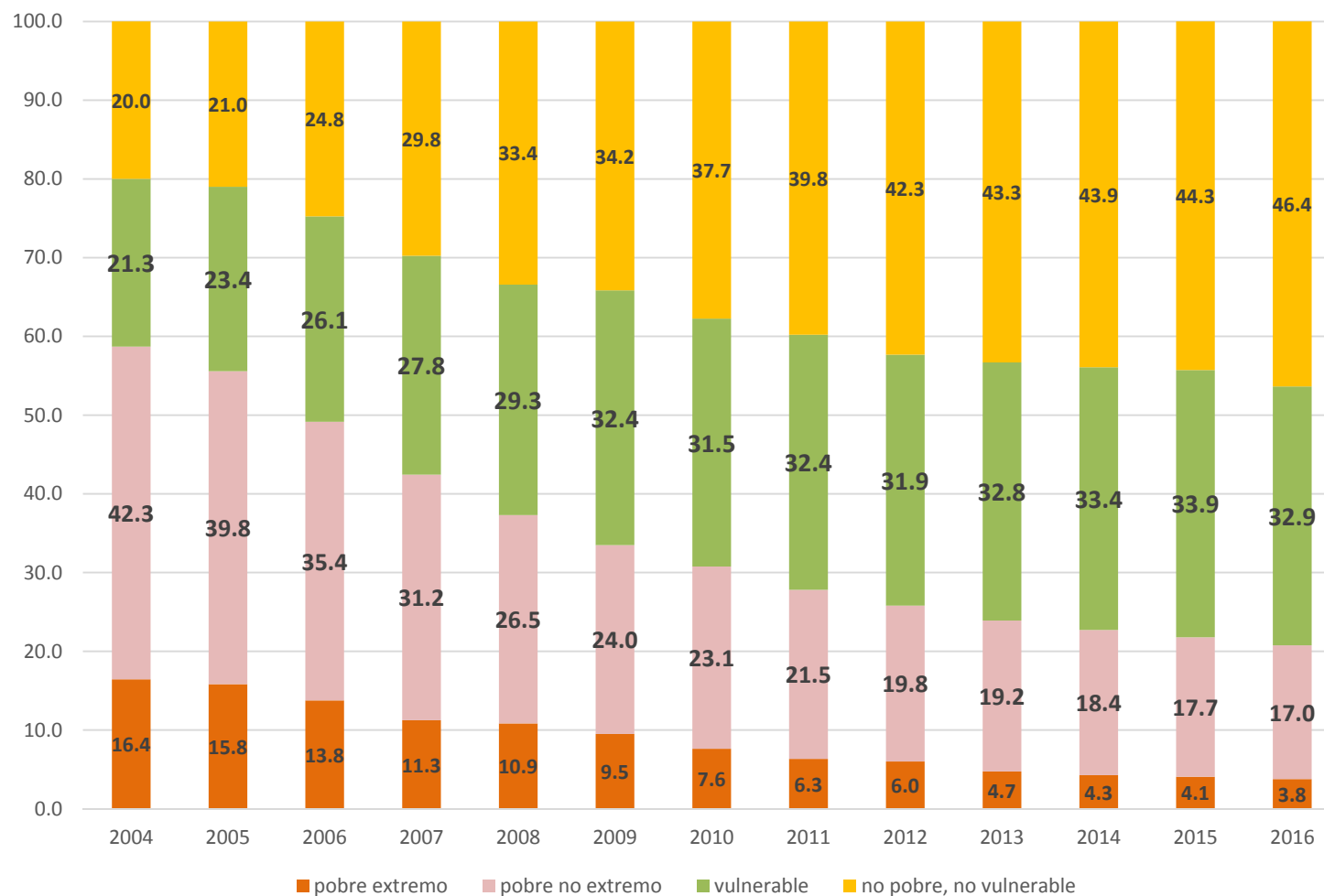
Fuente: Nuestras estimaciones en base a la ENAHO 2007-2016

De la pobreza a la vulnerabilidad (*)

- Queda planteada la pregunta de ¿cuántos de los que salieron de la pobreza no volverán ahora que las condiciones macroeconómicas y sectoriales son menos favorables? ¿Cuántos podemos decir que salieron de la pobreza con muy poca probabilidad de regresar?
- Definimos la vulnerabilidad como el riesgo para un hogar actualmente no pobre de caer en situación de pobreza en el periodo siguiente. Estimamos mediante un modelo econométrico un índice de vulnerabilidad a partir del cual se calcularon una línea de vulnerabilidad. Se procedió a descomponer el total de la población en 4 grupos: no pobres, no vulnerables; vulnerables, pobres no extremos; pobres extremos.
- Nuestras estimaciones indican que cerca de un tercio de los no pobres no pueden considerar a salvo de no caer en la pobreza. Cuando uno examina los últimos 12 años, sobre los 38 puntos de reducción de pobreza; casi un tercio (31%) engrosó las filas de los vulnerables. En el último año al mismo tiempo que el 1% de la población salió de pobreza, la población vulnerable se redujo en 1.1 puntos y la no vulnerable aumentó en 2.1 puntos porcentuales.

(*) Fuente: Herrera, J., Cozzubo, A. (2016). La Vulnerabilidad de los Hogares a la Pobreza en el Perú, 2004-2014. DT 429, Departamento de Economía, PUCP.

Población en situación de pobreza extrema, pobreza no extrema, vulnerabilidad y no pobreza ni vulnerabilidad, 2004-2016



Fuente: Herrera, J., Cozubo, A. (2016). La Vulnerabilidad de los Hogares a la Pobreza en el Perú, 2004-2014. DT 429, Departamento de Economía, PUCP.

1. ¿Qué factores han contribuido a las mejoras observadas en gastos e ingresos: un ejercicio de descomposición

- En la medida que los componentes del gasto y de los ingresos son aditivos o multiplicativos, se puede descomponer de manera aritmética la contribución de cada uno de ellos a la variación total del gasto o del ingreso.
- Para ello se calcula cual hubiera sido el gasto con o sin dicho componente y enseguida calculamos su contribución a los cambios en los indicadores de pobreza y desigualdad considerando ambas distribuciones (la observada y la contrafactual).
- Dado que el orden en que se realiza la descomposición tiene un impacto sobre los efectos acumulados, la solución consiste en calcular la descomposición considerando todas las combinaciones posibles y tomar los promedios para cada componente (Azevedo et al.)

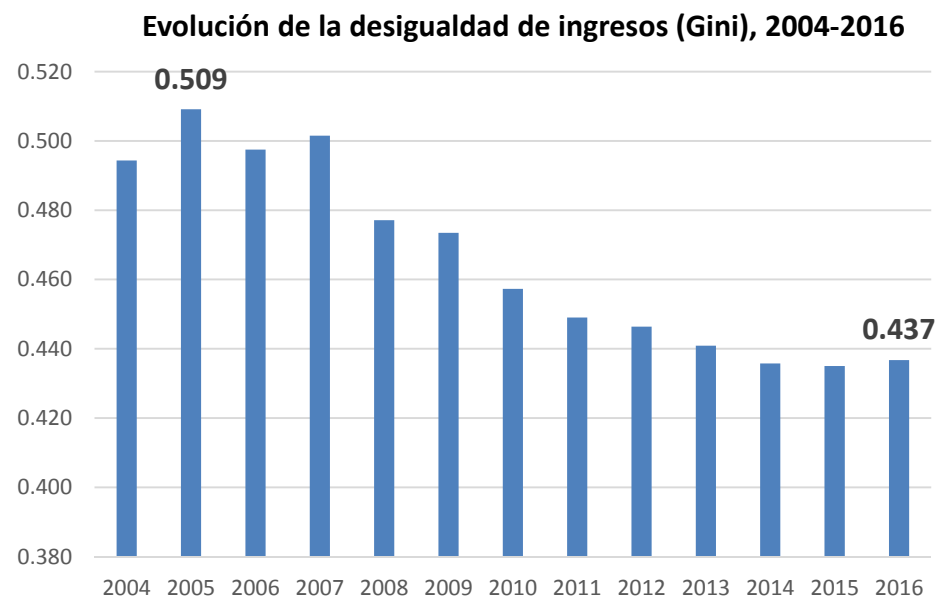
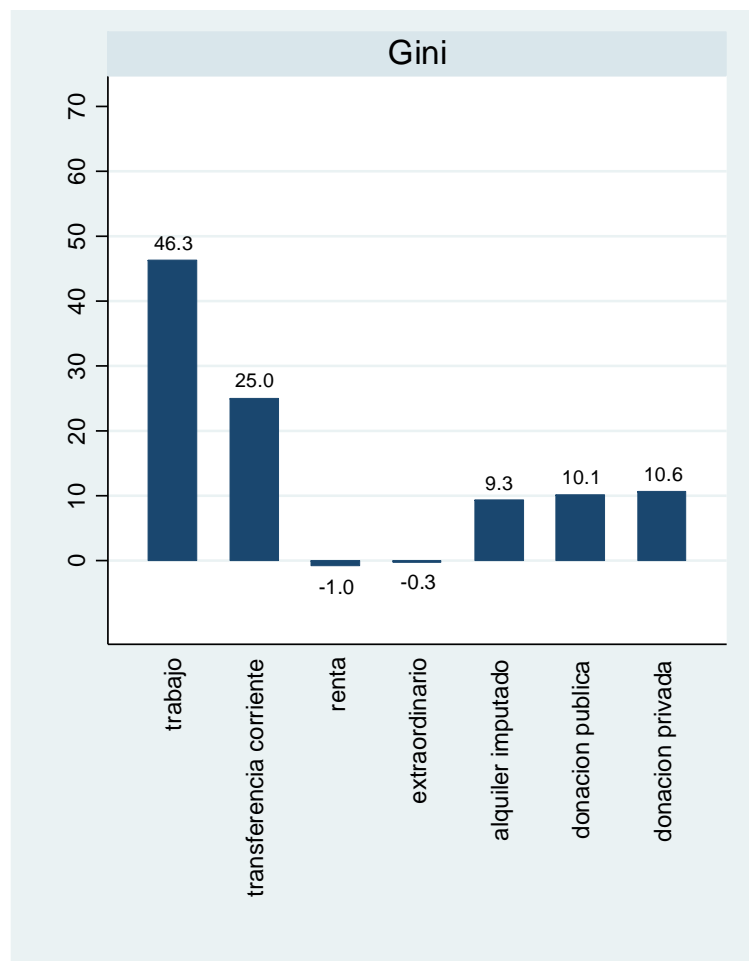
Azevedo, J., M. Cong & V. Sanfelice (2012). Shapley Decomposition by Component of a Welfare Measure. STATA.

Barros, R. P. de, Carvalho, M. de, Franco, S., & Mendonça, R. (2006). Uma análise das principais causas da queda recente na desigualdade de renda brasileira. *Instituto de Pesquisa Econômica Aplicada*. Vol.8, N°1, p.117-147.

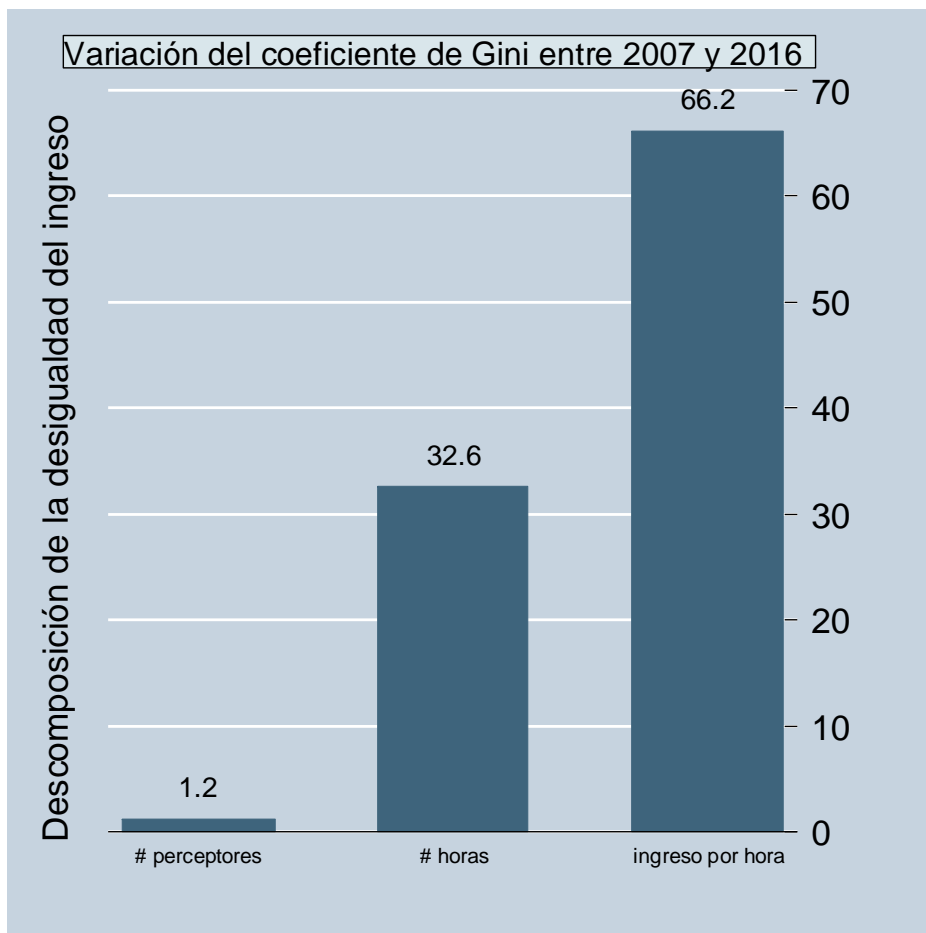
Shapley, L. (1953). "A value for n-person games", in: H. W. Kuhn and A. W. Tucker (eds.), *Contributions to the Theory of Games*, Vol. 2 (Princeton, N.J.: Princeton University Press).

Shorrocks, Anthony (2012) Decomposition procedures for distributional analysis: a unified framework based on the Shapley value. *Journal of Economic Inequality*.

Descomposición de la desigualdad de ingresos según fuente de ingreso, 2005/2016



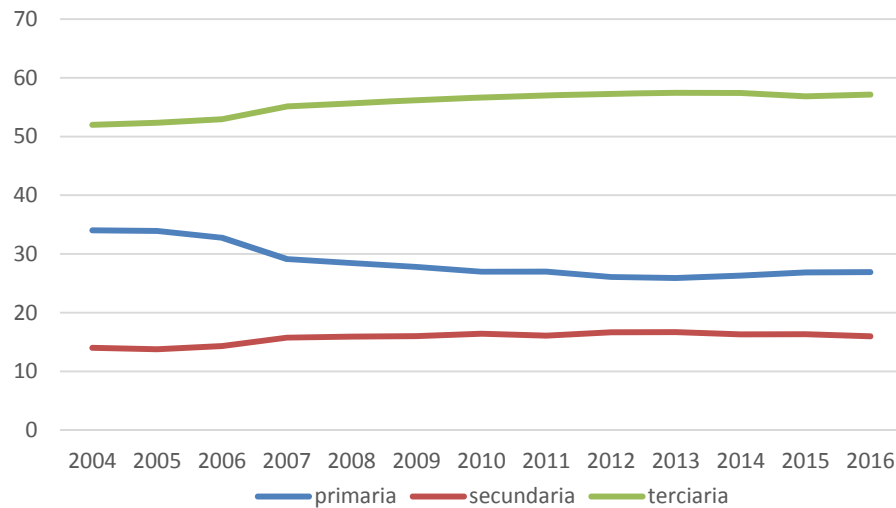
Descomposición de la desigualdad de los ingresos por trabajo del hogar



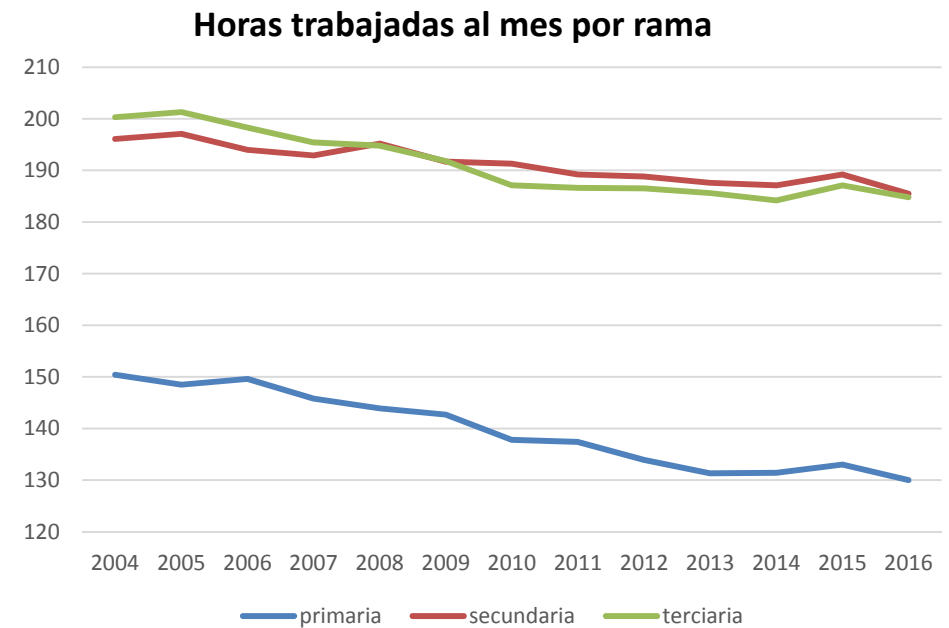
La desigualdad disminuyó principalmente por cambios en los ingresos por hora y no por el número de perceptores de ingresos

Fuente: Nuestras estimaciones en base a la ENAHO 2007, 2016

Efectos de recomposición del empleo y de remuneraciones por hora



Porcentaje de empleo principal según ramas de actividad



Ingreso por hora en actividad principal según ramas

